

**Проверочная работа по биологии
за курс основного общего образования.
Часть А**

Инструкция по выполнению заданий части А.

В бланке ответов под номером выполняемого задания поставьте знак «X» в клеточку, номер которой соответствует номеру выбранного вами ответа.

- A1. Какая наука изучает влияние загрязнений на окружающую среду
1. Ботаника
 2. Генетика
 3. Экология
 4. Цитология
- A2. Какая клеточная структура выполняет функцию хранения наследственной информации об организме.
1. Хромосома
 2. Рибосома
 3. Митохондрия
 4. Аппарат Гольджи
- A3. Назовите систему органов многоклеточного животного, в которой происходит расщепление сложных органических веществ до простых.
1. Пищеварительная
 2. Кровеносная
 3. Выделительная
 4. Половая
- A4. Тело водорослей называется
1. Побег
 2. Слоевище
 3. Ризоид
 4. Стебель
- A5. К какому отделу царства Растений относится изображенное на рисунке растение?
1. Покрытосеменные
 2. Голосеменные
 3. Папоротниковидные
 4. Моховидные



- A6. Что НЕ является подземным видоизменением побега?
1. Корневище
 2. Клубень
 3. Луковица
 4. Корнеплод
- A7. Дыхание с помощью жабр - это приспособление к
1. хищничеству
 2. активному движению
 3. обитанию в водной среде
 4. наземному образу жизни
- A8. К какому типу относятся животные, у которых впервые появляется кровеносная система?
1. кишечнополостные
 2. плоские черви
 3. кольчатые черви
 4. членистоногие
- A9. Внутривидовая борьба за существование наблюдается между
1. лисицей и зайцем
 2. самцами в волчьей стае
 3. пчелой и луговыми растениями
 4. кошкой и печёночным сосальщиком
- A10. Представители какой группы животных являются возбудителями малярии?
1. простейших
 2. плоских червей
 3. кольчатых червей
 4. членистоногих
- A11. Гладкая мышечная ткань входит в состав:
1. Скелетной мускулатуры и стенок сердца
 2. Внутренних органов и стенок сосудов
 3. Стенок сердца и стенок сосудов
 4. Внутренних органов и стенок сердца

A12. Гомеостаз – это:

1. Постоянство внутренней среды организма
2. Согласованная работа всех органов
3. Взаимосвязь с окружающей средой
4. Разновидность ткани в организме

A13. Самым большим по диаметру кровеносным сосудом является:

1. Артерия
2. Аорта
3. Вена
4. Капилляр

A14. Расщепление углеводов начинается в

1. желудке
2. тонком кишечнике
3. толстом кишечнике
4. ротовой полости

A15. Человеку с признаками цинги (недостаток витамина С) вы бы порекомендовали в пищу:

1. Зерновки злаков
2. Цитрусовые
3. Печень трески
4. Рыбий жир

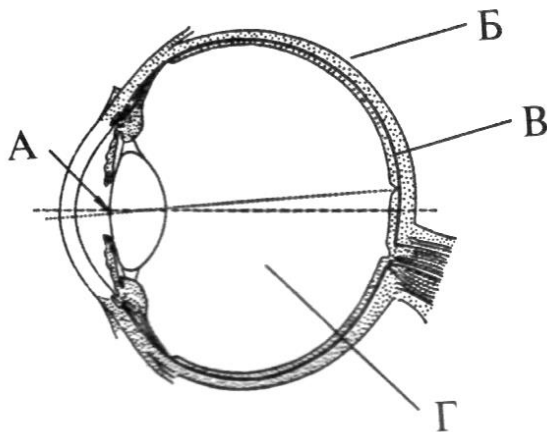
A16. В состав пояса верхних конечностей человека входит

1. грудина
2. плечо
3. предплечье
4. ключица

A17. Железа внутренней секреции, вырабатывающая гормон тироксин

1. Надпочечник
2. Гипофиз
3. Щитовидная железа
4. Поджелудочная железа

A18. На рисунке изображена схема строения глаза. Какой буквой на ней обозначен участок, где располагаются жёлтое и слепое пятно



1. А
2. Б
3. В
4. Г

A19. Финны бычьего или свиного цепня могут попасть в организм человека

1. с плохо вымытыми овощами
2. с плохо проваренным или плохо прожаренным мясом
3. с некипячёной водой из непроточных водоёмов
4. с мясом, на котором мухи отложили яйца

A20. К биотическим компонентам экосистемы относят

1. газовый состав атмосферы
2. состав и структуру почвы
3. особенности климата и погоды
4. звенья пищевых цепей

A21. Приспособлением к уменьшению испарения воды у хвойных является

1. мощная крона
2. быстрое передвижение воды по сосудам
3. развитая корневая система
4. восковой слой и небольшое число устьиц

A22. Индивидуальное развитие организма от зиготы до смерти называют

1. эмбриогенезом
2. филогенезом
3. онтогенезом
4. Ароморфозом

- A23. Недостающим звеном пищевой цепи «растения- ...- насекомоядные птицы- хищные птицы» являются:
1. Злаковые растения
 2. Саранча
 3. Скворцы
 4. Соколы
- A24. При артериальном кровотоке жгут накладывается примерно на
1. 1 час
 2. 2 часа
 3. 3 часа
 4. 4 часа
- A25. Ученый, первый описавший клетку:
1. Р. Гук
 2. Т. Шванн
 3. Ч. Дарвин
 4. Аристотель

Часть В

Инструкция по выполнению задания В1.

Выберите номера правильных ответов и запишите их в порядке возрастания. Получившуюся последовательность цифр перенесите в бланк ответов (без пробелов и каких либо символов).

- В1. Выберите характерные признаки соединительной ткани
1. выстилает поверхность стенок воздухоносных путей
 2. относят кровь, лимфу, компактное вещество кости
 3. обладает сократимостью и проводимостью
 4. образует хорошо выраженное межклеточное вещество
 5. выполняет транспортную функцию
 6. входит в состав коры больших полушарий

Инструкция по выполнению задания В2.

Установите соответствие между столбцами. К каждой позиции первого столбца подберите соответствующую позицию второго и запишите в черновик выбранные цифры под соответствующими буквами. Получившуюся последовательность цифр перенесите в бланк ответов (без пробелов и каких-либо символов).

В2. Установите соответствие между признаком растения и семейством, для которого этот признак характерен:

	Признак		Семейство
А.	Пять тычинок	1	Розоцветные
Б.	Три тычинки	2	Злаковые
В.	Плод зерновка		
Г.	Плод яблоко, костянка, орешек		
Д.	Представители: рожь, пшеница, кукуруза		

Инструкция по выполнению задания В3.

Установите правильную последовательность биологических процессов. Запишите в таблицу буквенные обозначения выбранных ответов в правильной последовательности. Получившуюся последовательность букв перенесите в бланк ответов (без пробелов и каких-либо символов).

- В3. Установите последовательность звеньев пищевой цепи биогеоценоза, начиная с листового опада:
- А) лиственной опад
 - Б) крот
 - В) змея
 - Г) ястреб
 - Д) дождевой червь